

ZuivelNL

Op 19 februari 2020 vond de Algemene Vergadering van ZuivelNL plaats. Het belangrijkste beslispunt was:

Begroting 2020

De Algemene Vergadering van ZuivelNL heeft de **begroting voor 2020** goedgekeurd. De middelen worden gericht ingezet op het beschikbaar stellen van marktinformatie, markttoegang, onderzoek & innovatie, diergezondheid, duurzaamheid, arbeid en onderwijs.

De begroting betreft een totale uitgave van € 9,6 miljoen. Een halvering ten opzichte van de begroting in 2019 (€ 20,2 miljoen). De beschikbare reserves van het voormalige Productschap Zuivel zijn de afgelopen jaren ingezet voor het uitvoeren van diverse activiteiten.

In de afgelopen zes jaar is jaarlijks meer dan € 5 miljoen voor de financiering van het Diergezondheidsfonds ingezet. Met ingang van 2020 betalen melkveehouders dit bedrag zelf via RVO.

ZuivelNL gaat in 2020 een aantal activiteiten in afgeslankte vorm of in het geheel niet uitvoeren. Hiermee wordt € 5 miljoen bespaard.

De bijdrage vanuit de melkveehouders en de zuivelindustrie blijft op hetzelfde niveau als in 2019 met in totaal € 9,6 miljoen.

Onderzoek & innovatie

[VERANTWOORDE VEEHOUDERIJ](#) [COURAGE](#) [SITE](#)

Goedgekeurde onderzoeksvoorstellen

Onlangs is een aantal nieuwe projecten goedgekeurd. Het betreft drie zogenaamde PPS-en en het project 'Lange termijn begrotingen melkveehouderij'.

PPS-en

PPS-en zijn publiek-private samenwerkingsprojecten die via de Topsector Agri & Food door de overheid worden meegefinancierd. Alle drie de goedgekeurde PPS-en zijn min of meer een voortzetting van in 2019 beëindigde PPS-en.

- In de PPS 'Ruwvoer, bodem en Kringlooplandbouw' gaat het om het optimaliseren van de productie van gras en voedergrassen en staat zorg voor de bodem centraal. Omdat ook andere partijen uit het bedrijfsleven (veredelingsbedrijven, veevoersektor, loonwerkers) bijdragen is de financiële inzet vanuit ZuivelNL relatief beperkt (15%).
- De PPS 'Op weg naar een klimaatneutrale en emissiearme melkveehouderij met de KringloopWijzer' betreft de wetenschappelijke doorontwikkeling van de KringloopWijzer.
- De PPS 'Toekomstbestendige en verantwoorde zuivelsektor: Integrale realisatie DZK doelen 2030' draagt bij aan kennisontwikkeling en kennisverspreiding voor melkveehouders, erfbetreders en adviseurs bij de integrale realisatie van de verschillende doelen van de Duurzame Zuivelketen voor 2030.

Project Lange termijn begrotingen melkveehouderij

In het kader van het project 'Lange termijn begrotingen melkveehouderij' wordt via een bijeenkomst van experts (accountants, banken, borgstellingsfondsen) normen/prijzen opgesteld die gebruikt worden bij het opstellen van begrotingen. De uitkomsten van het overleg worden opgenomen in het **Handboek Kwantitatieve informatie Veehouderij** (KWIN).

Handboek Snijmaïs

Het Handboek Snijmaïs is geactualiseerd met de laatste kennis op het gebied van diverse teeltaspecten. Het handboek is een praktisch digitaal handboek dat voor iedereen gratis toegankelijk is. In het handboek worden de diverse aspecten van teelt, oogst en voeding van snijmaïs op praktische wijze beschreven en geïllustreerd met foto's en figuren.

Deskundigen van Wageningen Livestock Research en Wageningen University & Research Open Teelten actualiseren het handboek jaarlijks. Dit wordt financieel mogelijk gemaakt door ZuivelNL.

Op de website van **Handboek Snijmaïs** kan het handboek gratis per hoofdstuk geraadpleegd worden. Daarnaast kan het handboek in zijn geheel worden gedownload. Zie [hier](#) voor meer informatie.



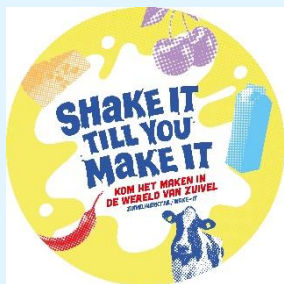
Handboek Snijmaïs



Arbeid

Belevingswereld van jongeren als vertrekpunt om tekort aan vakmensen tegen te gaan

Om de toekomstige tekorten van vakmensen in de zuivelindustrie een halt toe te roepen heeft ZuivelNL samen met het bedrijfsleven en de onderwijsinstellingen MBO Life Sciences en Zone College een campagne ontwikkeld die de belevingswereld van jongeren als vertrekpunt heeft. Onder de titel 'Shake it till you make it' zijn een website en flyer gelanceerd, is samen met vakkrachten uit de industrie en een melkveehouder een promotiefilm gemaakt en is het concept getest op de open dagen voor de MBO opleiding Voeding & Technologie.



Binnen het concept verzinnen jongeren tijdens de open dag een gekke milkshake bestaande uit ongebruikelijke ingrediënten, die ze vervolgens zelf kunnen maken wanneer ze de stand bezoeken. Hierdoor beleven ze de wereld van zuivel en kunnen ze zich ook verdiepen in de opleidings- en carrièremogelijkheden. 'Op de open dag staan onze leerlingen in de centrale hal met lege milkshakebekers en nodigen jongeren en hun ouders uit om de stand, waarbij ook een zuivelfabrikant staat, te bezoeken ... legt Wijnard Verschuur van MBO Life Sciences uit ... Hierdoor wordt de stand drukker bezocht en ga je met elkaar op een andere manier in gesprek. Volgende stap is dat we met een campagnebanner, een blender, zuivelingrediënten, groente en fruit scholen gaan bezoeken om jongeren te prikkelen om voor Voeding & Technologie te kiezen. Dit concept is verfrissend en aansprekend ... jongeren zijn enthousiast!'



Meer weten? Kijk op www.zuivelwerkt.nl/make-it. Voor informatie over de beschikbare materialen van dit concept, neem contact op met Lisette van der Kallen (vanderkallen@zuivelnl.org).

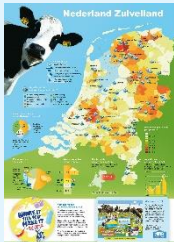
DI-instrument (S)ken jezelf! nu operationeel

In de afgelopen jaren is door ZuivelNL bijgedragen aan de ontwikkeling van twee instrumenten om de bewustwording rond duurzame inzetbaarheid (DI) bij medewerkers in de zuivelindustrie te bevorderen: een bewustwordingsspel (DI Game Zuivelindustrie) en een wetenschappelijk gevalideerde scan ((S)ken jezelf!). Deze scan meet de DI op de deelgebieden: vitaliteit, vaardigheden, wendbaarheid en financiële weerbaarheid. Parallel hieraan is er door sociale partners een nieuwe CAO voor de zuivelindustrie gesloten, waarbij werd afgesproken dat werknemers vallend onder de werkingssfeer van de CAO-I en CAO-HP vanaf 2020 beschikken over een individueel DI-budget ter waarde van 1% van het bruto jaarloon. Dit budget kan worden besteed aan doelen en activiteiten die bijdragen aan een betere DI.

Begin februari is het platform waarop werknemers kunnen inloggen, live gegaan. Via het invullen van de (S)ken jezelf! vragenlijst krijgen ze inzicht in hun persoonlijke DI-situatie. De uitkomst wordt automatisch gekoppeld aan persoonlijke adviezen, waaruit de werknemer kan kiezen en waarvan hij de kosten met zijn individuele budget kan afrekenen.

In 2020 zet ZuivelNL verder in op gerichte inhoudelijke ondersteuning om het gebruik van de ontwikkelde instrumenten en het bewustzijn rond DI verder te helpen stimuleren. Kijk voor meer informatie over het DI-programma en de ontwikkelde instrumenten op de ZuivelNL [website](http://www.zuivelnl.org).

Publicaties



- ZuivelNL: **Marktbericht Zuivel** (februari 2020)
- ZuivelNL: **Maandelijkse zuivelproductie per land** (t/m december 2019)
- ZuivelNL: **Maandelijkse zuivelprijzen per land** (t/m februari 2020)
- ZuivelNL: **Vernieuwde poster Nederland Zuiveland 2020** (februari 2020)
- WUR - Agrimatie: **Consumentenprijs zuivel 4% hoger** (17 februari 2020)
- ABN-AMRO: **Van verliesmodel naar verdienmodel** (februari 2020)
- Europese Commissie: **Presentatie Milk Market Situation** (20 februari 2020)

LTO MELKPRIJSVERGELIJKING

De sectorcampagne '**Nederland draait op zuivel**' is begin februari met een tv-commercial en een website van start gegaan.

Met de campagne wijst de NZO Nederland op de belangrijke bijdrage die de zuivelsector levert aan een gezond, gezellig, duurzaam én economisch sterk Nederland en laat zien waarom zuivel onmiskenbaar bij Nederland hoort.





Marktinformatie

Marktbeeld

Het vrij positieve marktbeeld van de afgelopen periode is verstoord geraakt door de Corona-crisis die grote onzekerheid in de markt heeft gebracht. De daaruit ontstane terughoudendheid bij kopers heeft over de hele linie tot een verzwakking van de prijsniveaus geleid. Desondanks lijken de fundamenteën van de markt nog altijd goed te zijn.

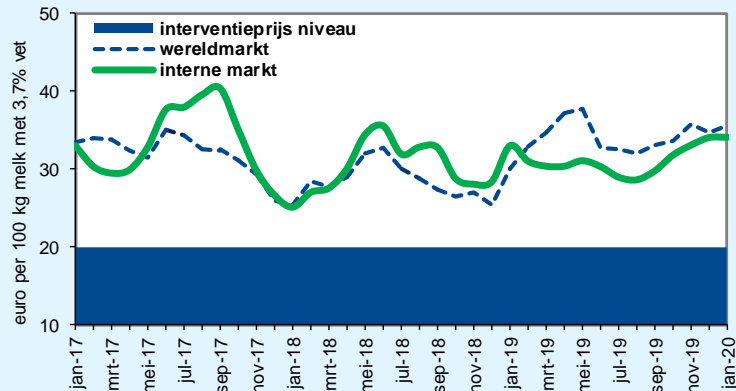
Deze sentiment gedreven situatie gaat ten koste van afzet en prijsontwikkeling. Daarbij kampt de handel ook steeds meer met logistieke problemen, nu niet geloste containers massaal in China blijven staan en er wereldwijd een tekort aan containers dreigt.

Voor meer informatie zie ook het [Marktbericht Zuivel](#).

MARKTINFORMATIE EUROPESE COMMISSIE [NOTERINGEN](#)

Opbrengst van melk (januari 2017 – januari 2020)

Op basis van Nederlandse noteringen en wereldmarktprijzen voor boter en mager melkpoeder

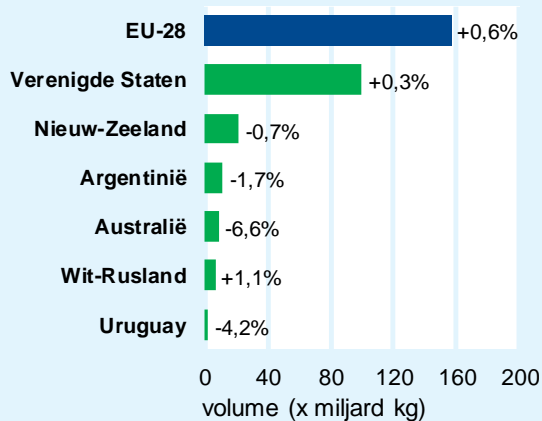


Toelichting

Melkaanvoer internationaal

Januari – december 2019 (% wijziging t.o.v. 2018)

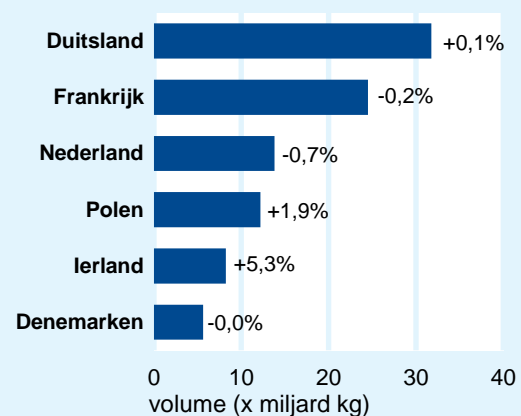
Melkaanvoer Internationaal



Totaalontwikkeling van de geselecteerde landen per saldo: **+0,1%**

MELKAANVOER EN PRODUCTIE

Melkaanvoer belangrijkste exporterende EU-lidstaten



Melkaanvoer Nederland kalenderjaar

Periode januari	2020	2019	Index
Melkaanvoer (x 1.000 ton)	1.204,9	1.166,6	103,3
Vet (x 1.000 ton)	54,6	52,8	103,4
Vetpercentage (%)	4,53%	4,53%	

Bron: RVO (bewerkt ZuivelNL)